

OPIS PRZEDMIOTU ZAMÓWIENIA (OPZ)

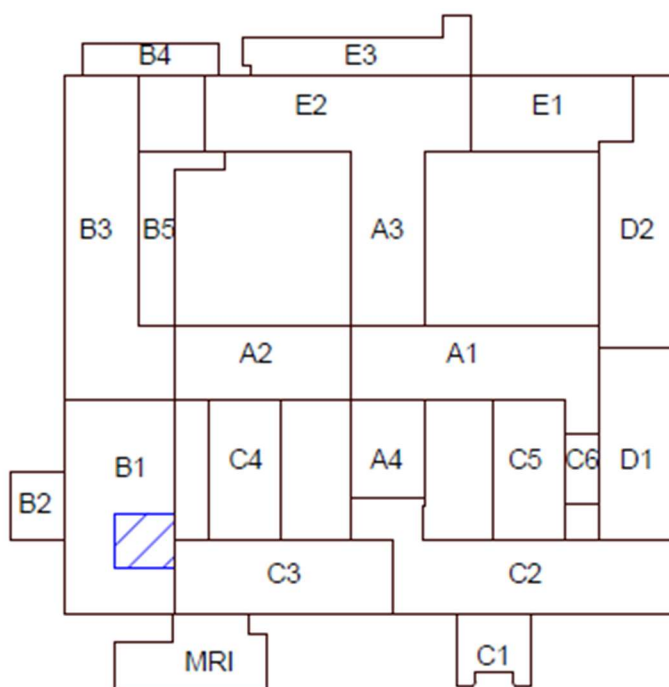
na wykonanie opinii konstrukcyjnej dla nadbudowy budynku C2 i C3 z konstrukcją ramy „H” Uniwersyteckiego Szpitala Dziecięcego w Lublinie

1. Przedmiot zamówienia

Przedmiotem zamówienia jest wykonanie **opinii konstrukcyjnej** w zakresie możliwości realizacji **nadbudowy istniejącego budynku** z wykorzystaniem układu konstrukcyjnego w postaci **ramy H (ramy portalowej)**, wraz z oceną wpływu planowanej nadbudowy na istniejącą konstrukcję obiektu.

2. Zakres opracowania

Łączna powierzchnia planowanej nadbudowy ca 1600 m². Zakres segmentu C2 i C3 pokazuje poniższa grafika



Zakres zamówienia obejmuje w szczególności:

2.1. Analiza stanu istniejącego

1. Przeprowadzenie wizji lokalnej obiektu.
2. Inwentaryzację konstrukcyjną w zakresie niezbędnym do wykonania opinii.
3. Analizę dostępnej dokumentacji projektowej i archiwalnej.
4. Ocenę stanu technicznego istniejących elementów konstrukcyjnych, w tym:
 - o fundamentów (nośność, możliwość przeniesienia dodatkowych obciążeń),
 - o ścian nośnych i słupów,
 - o stropów,
 - o elementów usztywniających konstrukcję.
5. Badania betonu

2.2. Ocena możliwości nadbudowy

1. Analizę możliwości wykonania nadbudowy w kontekście istniejącej konstrukcji.
2. Określenie dopuszczalnych dodatkowych obciążeń.
3. Weryfikację nośności elementów konstrukcyjnych z uwzględnieniem planowanej nadbudowy.
4. Wskazanie koniecznych wzmocnień konstrukcji (jeżeli wymagane).

2.3. Analiza konstrukcji nadbudowy – rama H

1. Ocenę zasadności zastosowania układu konstrukcyjnego typu rama H.
2. Przyjęcie schematu statycznego konstrukcji nadbudowy.
3. Wykonanie obliczeń statyczno-wytrzymałościowych dla:
 - o słupów ramy,
 - o rygli (belek poziomych),
 - o połączeń konstrukcyjnych,
 - o układów stężeń i usztywnień.
4. Analizę przekazywania obciążeń z nadbudowy na konstrukcję istniejącą.
5. Sprawdzenie stanów granicznych nośności i użytkowości zgodnie z aktualnymi normami.

2.4. Wnioski i zalecenia

1. Jednoznaczną ocenę możliwości wykonania nadbudowy.
2. Określenie warunków realizacji inwestycji.
3. Wskazanie niezbędnych prac wzmacniających lub zabezpieczających.
4. Zalecenia dotyczące dalszych etapów projektowych.

3. Forma opracowania

1. Opinia powinna zawierać:
 - o część opisową,
 - o część obliczeniową,
 - o schematy statyczne i rysunki poglądowe konstrukcji ramy H,
 - o dokumentację fotograficzną.
2. Opracowanie należy przekazać:
 - o w wersji papierowej – [3 egzemplarze],
 - o w wersji elektronicznej (PDF).

4. Termin realizacji

Termin wykonania zamówienia:

- wykonanie analizy stanu istniejącego i przekazanie wytycznych dla wykonania opinii geotechnicznej – 4 tygodnie od otrzymania zamówienia,
- przekazanie kompletnego opracowania – 4 tygodnie od otrzymania badań geotechnicznych przekazanych przez Zamawiającego.

5. Wymagania wobec Wykonawcy

5.1. Uprawnienia

Wykonawca musi dysponować osobą posiadającą:

- uprawnienia budowlane w specjalności konstrukcyjno-budowlanej bez ograniczeń zgodnie z Prawo budowlane,
- aktualne członkostwo w Polska Izba Inżynierów Budownictwa.

5.2. Doświadczenie konstruktora

Osoba wskazana do realizacji zamówienia powinna posiadać:

1. **Doświadczenie ogólne:**
 - minimum 10 lat doświadczenia zawodowego,
2. **Doświadczenie specjalistyczne:**
 - wykonanie w okresie ostatnich 5 lat co najmniej:
 - 3 opinii konstrukcyjnych lub ekspertyz technicznych dotyczących konstrukcji obiektów kubaturowych powyżej 500 m³,
 - minimum 2 dokumentacji branży konstrukcyjnej dotyczącej budynku kubaturowego powyżej 500 m³.

6. Kryteria oceny ofert (przykładowe)

1. Cena – 100%

7. Uwagi końcowe

1. Opracowanie należy wykonać zgodnie z obowiązującymi przepisami, w tym Prawo zamówień publicznych oraz zasadami wiedzy technicznej.
2. Wykonawca odpowiada za poprawność przyjętych założeń i wyników analizy.
3. Zamawiający dopuszcza konsultacje robocze w trakcie realizacji zamówienia.
4. W zakresie Zamawiającego będzie:
 - Przekazanie dokumentacji archiwalnej,
 - Zlecenie i wykonanie opinii geotechnicznej na podstawie wytycznych konstruktora

Załączniki:

Załącznik 1 Zakres nadbudowy wraz z układem funkcjonalnym pomieszczeń